

从学员内部需求出发 强化培训动机



南方医科大学
南方医院

汇报内容

1

基本构想

2

理论基础与现实反映

3

具体做法

4

结果分析

5

问题探讨



南方医科大学(原第一军医大学) 第一附属医院和第一临床医学院



三级甲等医院

2000 张床位

25个专科医师培训基地

在院培训学员126名

在院本科生2473人

在院研究生943人

年接收进修生600人

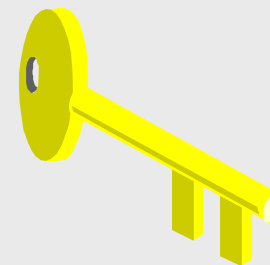
南方医科大学(原第一军医大学) 第一附属医院和第一临床医学院



2005年启动社会化专科医师培训



一、基本构想



国家卫生部《专科医师培养标准》

“以培养临床实践能力为重点”



提高学员临床实践能力的条件

学习资源（基地建设、收治病种、诊疗设备、
师资条件……）

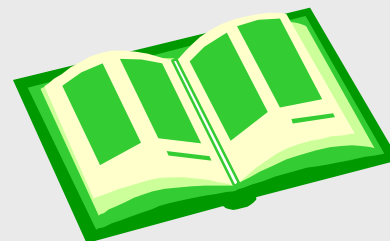
学员的内在学习动机（由学员的内在需求决定）

学习方法（带教水平、培训制度、学员自身努力）

培训基地经过准入审核，收治病种、诊疗设备、师资水平均已达到培训要求。故我们尝试将强化学员参加培训的动机以提高其积极性作为基地管理者的研究重点。



二、理论基础与现实反映

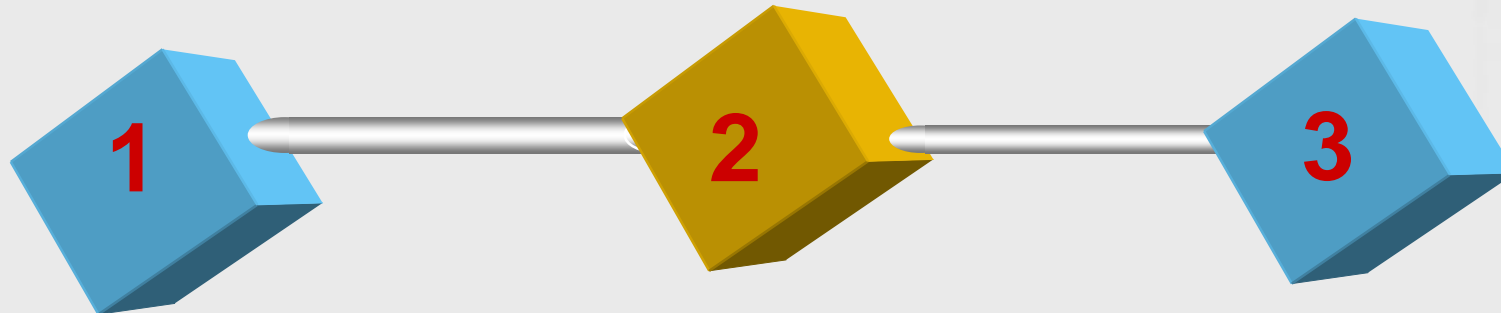


行为科学理论：动机源于未满足的需求

马斯洛：需求层次理论



与基地有关的学员的需求



——生存和 安全的需求

- 丨 稳定的工作
- 丨 合理的工资福利
- 丨 舒适而价格低廉的住房、保险等

——社会交往和 尊重的需求

- 丨 公平感
- 丨 归属感

——自我实现的 需求

提高临床实践能力，找到满意工作而学有所用

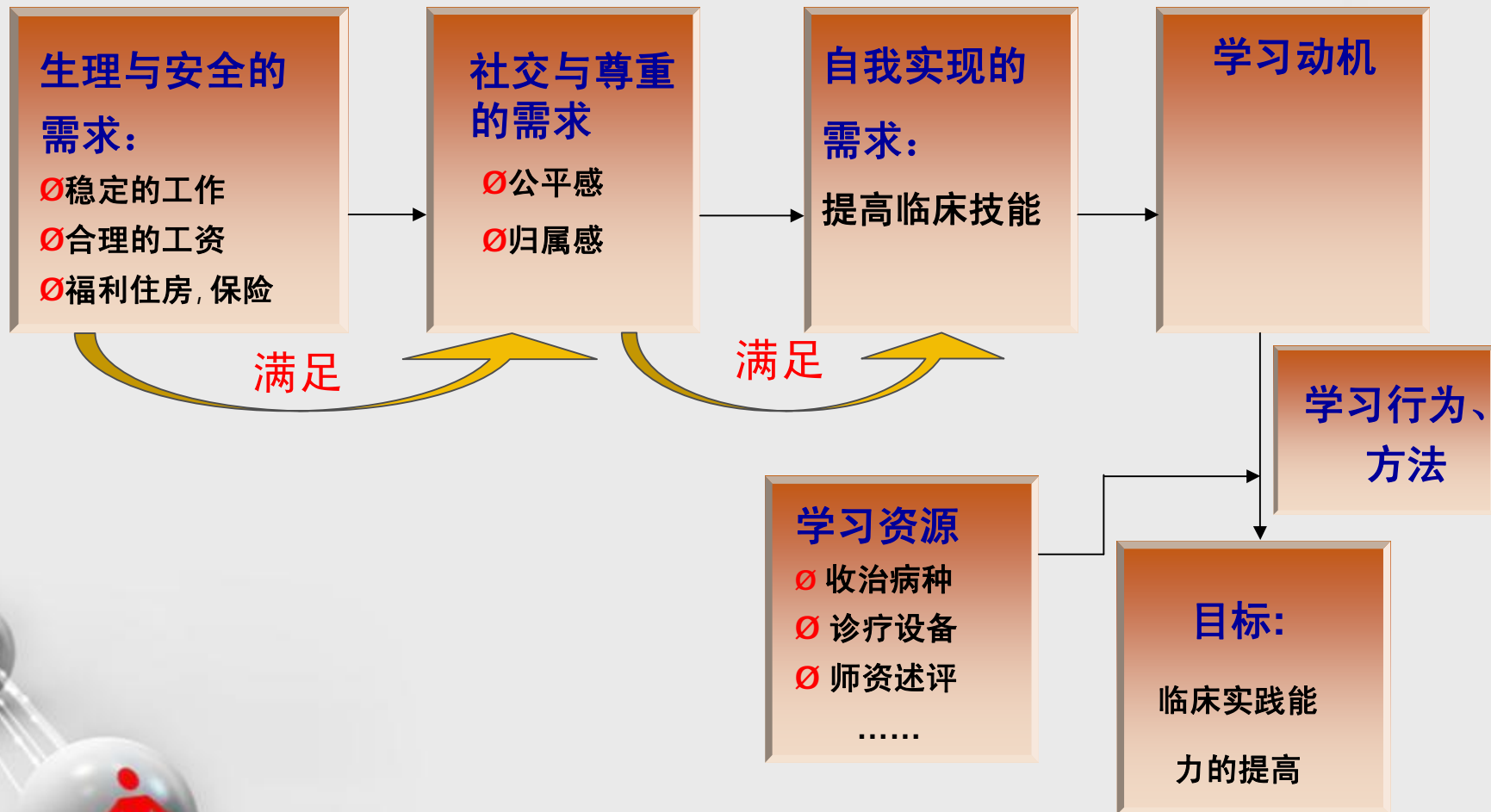
学员高层次需求与基地目标的相统一



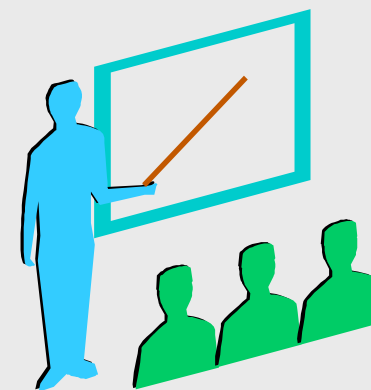
提高学员临床实践能力



基地应引导学员需求朝高层次发展



三、具体做法



(一) 加大投入，全面解决后顾之忧

满足
生存
与
安全
需求

1 一次性签定3年劳动合同

2 工资福利：最高3000元/月+节日补助+伙食补助

3 保险：购买各种保险

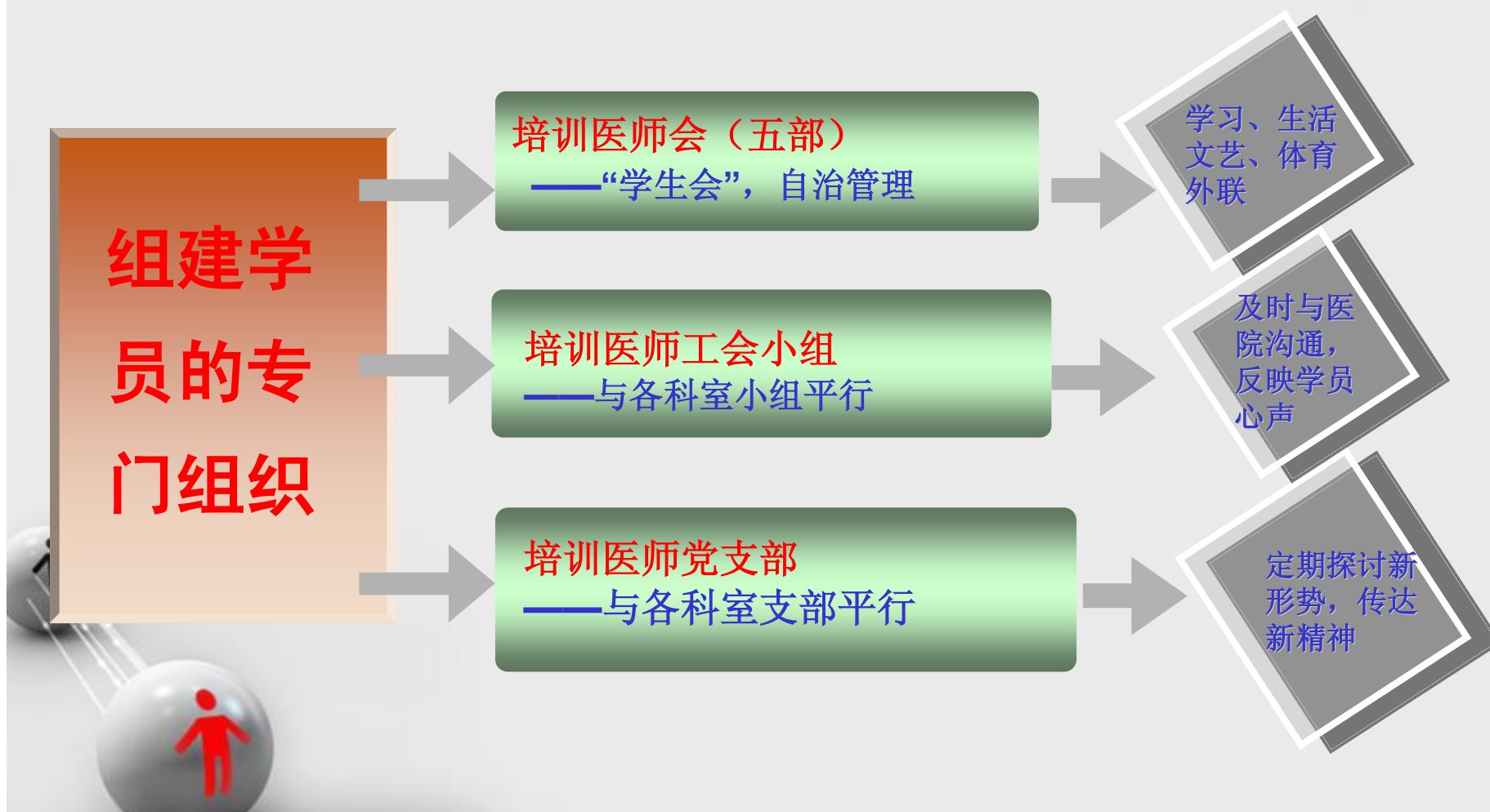
4 注册：协助解决医师资格证执业注册

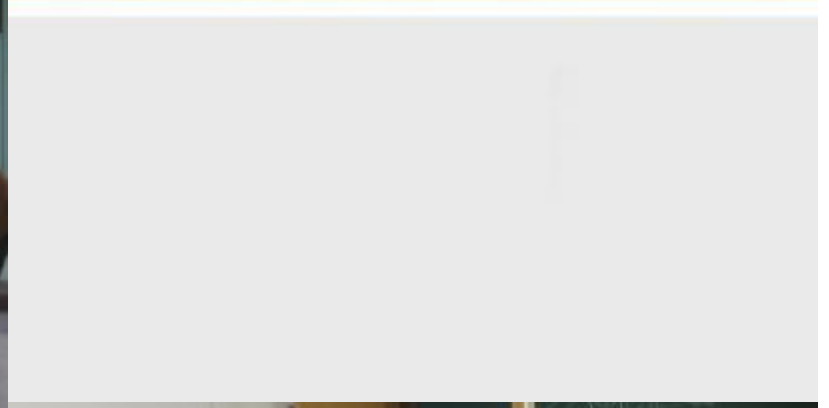
5 工龄：从签定合同之日起计算

6 住房：11.5m²/人，价低，空调，宽带网络等

（二）想方设法，积极营造和谐氛围

——满足社交与尊重需要







团队拓展活动

——户外拓展, 野外彩弹



专题晚会

——辞旧迎新, 大型节日晚会

开展 学员特 有的集体 活动

其他集体活动

——中秋赏月, 重阳登高等



赋予学员与医院员工完全一致的权利

U 依法执业权

——取得医师执照的学员，与本院医务人员拥有完全一致的行医资格

U 评优评先权

——在医院各类奖励中特别针对培训工作设立优秀培训科室、优秀培训带教、优秀培训学员，优秀培训医师工会小组（会员）、优秀培训医师党支部（党员）

U参与全院活动权

——组建独立队伍或与相应科室一道参加春节晚会、各类体育赛事、工会年度旅游等活动

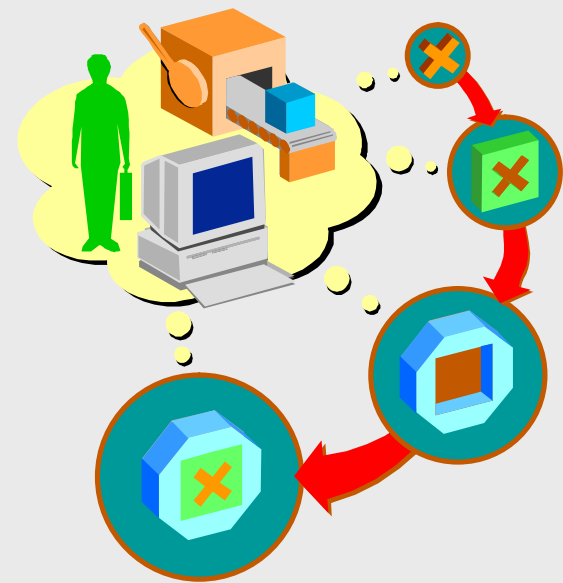
U“参政议政”权

——给培训医师工会小组及党支部单独分配代表名额，选举代表后参加医院职工代表大会与党代会

上述措施，有效地增强了学员归属感与平等感，强化了主人翁意识，提高了团体凝聚力，较好地满足了学员社交与尊重层次的需求，使其需求逐渐朝自我实现层次——提高临床技能的层次集中



四、结果分析

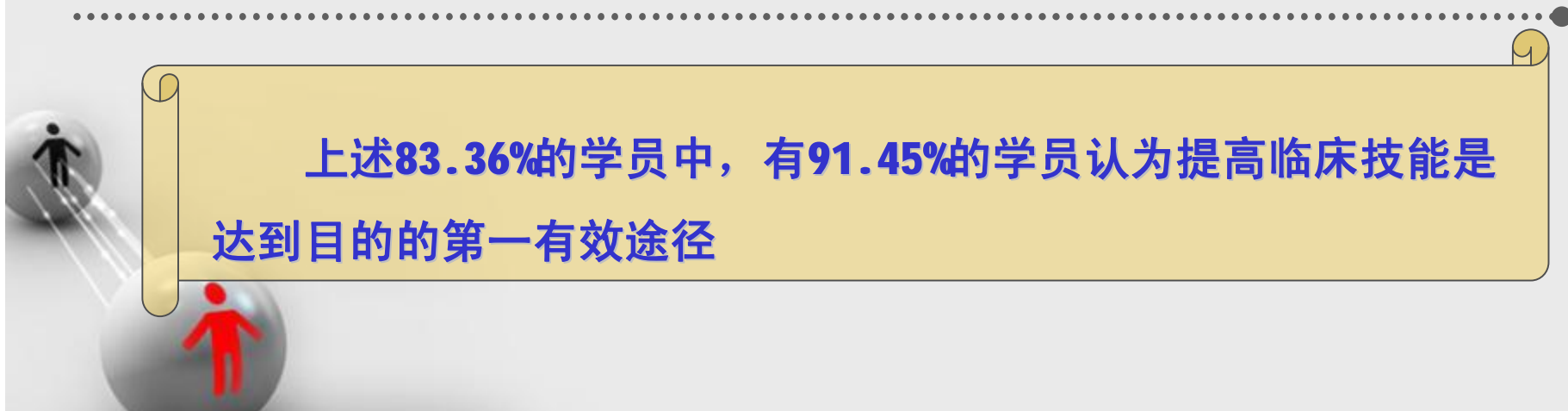


学员培训需求与基地目标基本一致

——**83.36%**学员参加培训目的为培训结束就地就业或找到好的工作单位

——**16.64%**学员参加培训目的为：作为（未完成培训而）出国、考研、就业的过渡

.....

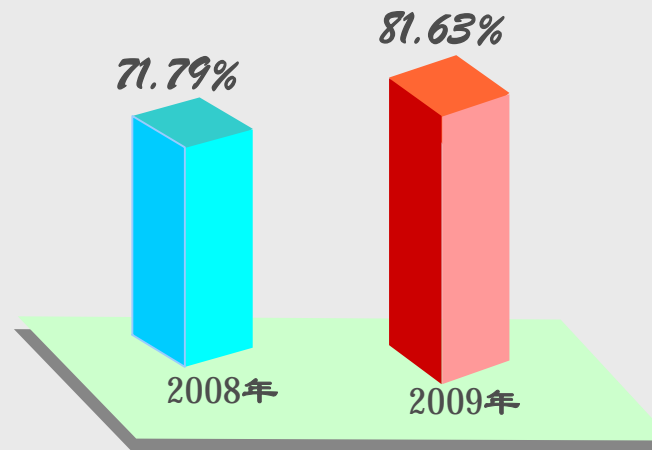


上述**83.36%**的学员中，有**91.45%**的学员认为提高临床技能是达到目的的第一有效途径

学员培训需求与基地目标基本一致

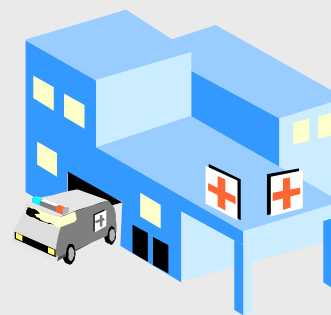
——2008年完成普通专科阶段培训的学员中，择优留院**71.79%**

——2009年完成普通专科阶段培训的学员中，择优留院**81.63%**



拓宽了学员来源

——2005-2008四年招收的**189**名学员中，来自外校（包括清华大学、四川大学、华中科技大学、中南大学、中山大学等国家重点医学院校）的超过一半，为**53.97%**

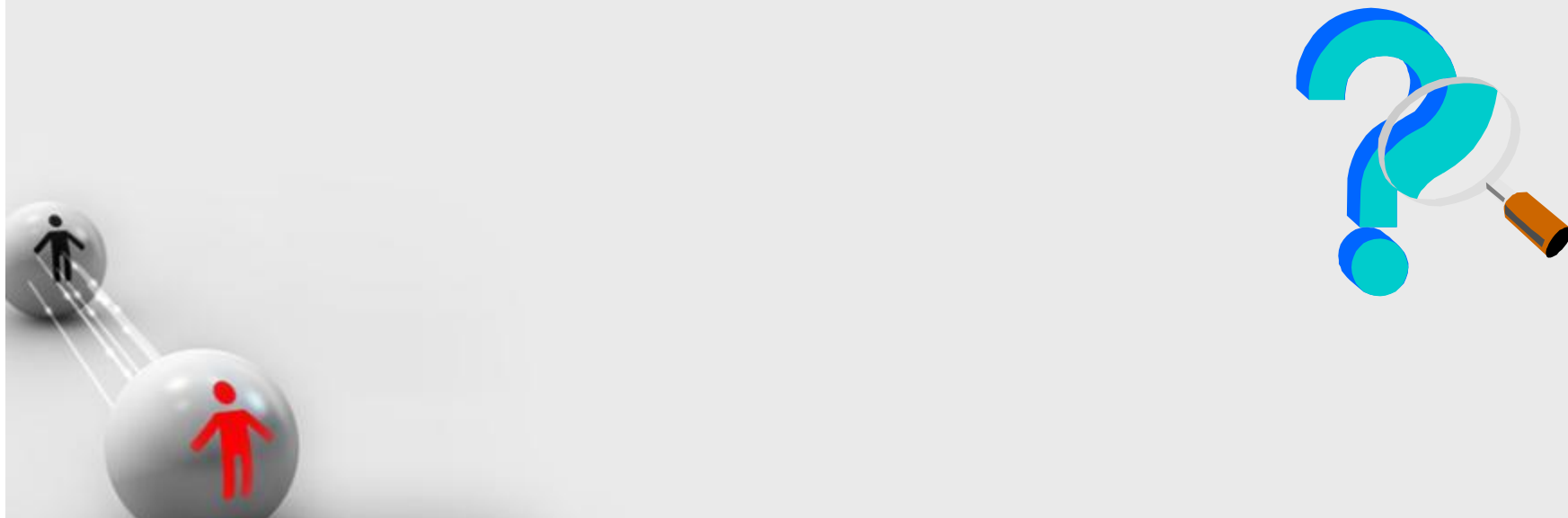


稳定了学员队伍

——2005年以来，医院招收的**189**名学员中，因出国、
就业和考研而终止培训的学员为**7.41%**



五、问题探讨



接近“单位人”的成本培训“社会人”，成本过高

- 每培养一名学员完成普通专科培训，花费直接成本约**15万元**
- 国家新医改方案中“国家立项，财政投入”的方案落实后，此问题可逐步缓解



学员目的与国家政策的不一致性

——表示愿意到基层就业的学员很少，与新医改政策中的
“全口径分配”相矛盾



