

执业中药师考试：《答疑周刊》2021 年第 41 期

问题索引：

1. 【问题】木脂素的结构及典型结构图？

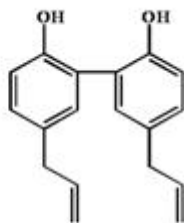
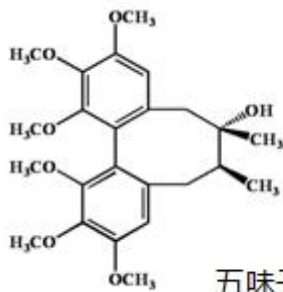
2. 【问题】含有木脂素的中药总结？

3. 【问题】下列多选题答案及解析？

具体解答：

1. 【问题】木脂素的结构及典型结构图？

木脂素是一类由两分子苯丙素衍生物（即  $C_6-C_3$  单体）聚合而成的天然化合物。



2. 【问题】含有木脂素的中药总结？

中药	结构分类	《药典》质控成分
五味子	联苯环辛烯型木脂素	五味子醇甲
厚朴	木脂素类	厚朴酚、和厚朴酚
连翘	双并四氢呋喃类木脂素	挥发油、连翘苷、连翘酯苷 A
细辛	木脂素类	细辛脂素

3. 【问题】下列多选题答案及解析？

《中国药典》要求连翘的指标成分有

A. 连翘苷

B. 挥发油

C. 松脂素

D. 连翘脂素

E. 连翘酯苷 A

【正确答案】 ABE

【答案解析】《中国药典》以挥发油、连翘苷和连翘酯苷 A 为指标成分进行含量测定，要求青翘的挥发油含量不得少于 2.0% (ml/g)，青翘的连翘酯苷 A 含量不得少于 3.5%，老翘含连翘酯苷 A 不得少于 0.25%；[医学教育网原创]对连翘苷含量要求不得少于 0.15%。

