

医学教育网初级护师：《答疑周刊》2022 年第 55 期

问题索引：

1. 【问题】心脏各听诊位置及瓣膜狭窄杂音。
2. 【问题】什么时候不能用吗啡？
3. 【问题】什么叫小细胞低色素性贫血？
4. 【问题】治疗顽固性腹水最有效的方法是肝移植还是腹水浓缩回输？

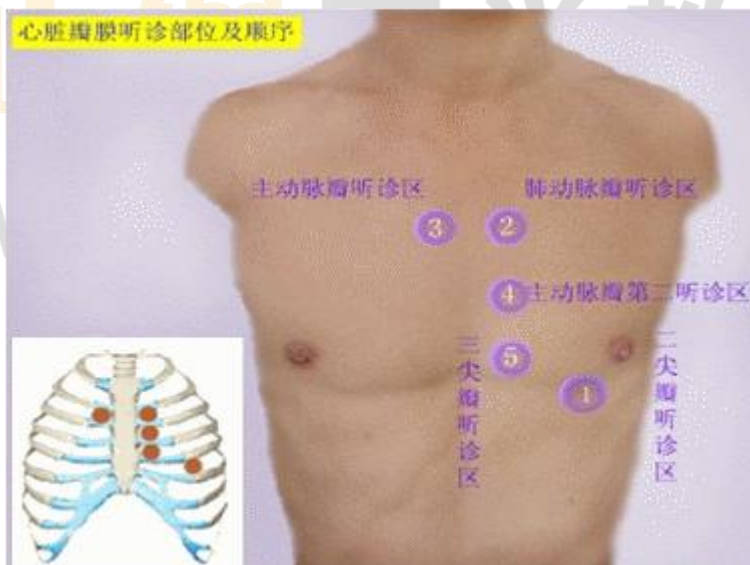
具体解答：

1. 【问题】心脏各听诊位置及瓣膜狭窄杂音。

【解答】心脏瓣膜听诊区：心脏各瓣膜开闭时产生的声音传至前胸壁，听诊最清楚部位即为该瓣膜的听诊区。

心脏各瓣膜听诊区在胸壁上的投影位置与瓣膜的解剖位置不完全一致，通常心脏瓣膜听诊区分为以下 4 个：

- 1) 二尖瓣区：位于心尖搏动部，即第 5 肋间左锁骨中线内侧。
- 2) 肺动脉瓣区：胸骨左缘第 2 肋间。
- 3) 主动脉瓣区：第一听诊区在胸骨右缘第 2 肋间，第二听诊区在胸骨左缘第 3 肋间。
- 4) 三尖瓣区：胸骨体下端左缘，即胸骨左缘第 4、5 肋间处。



## 2. 【问题】什么时候不能用吗啡？

【解答】胰腺疾病不能用吗啡，会引起 oddi 括约肌痉挛，加重腹痛。

吗啡的禁忌证：

1. 分娩止痛：吗啡能通过胎盘进入胎儿体内以及对抗缩宫素对子宫的兴奋作用而延长产程，故禁用于分娩止痛。
2. 哺乳妇女：吗啡可经乳汁分泌，也禁用于哺乳妇女止痛。
3. 支气管哮喘及肺心病：由于抑制呼吸、抑制咳嗽反射以及释放组胺可致支气管收缩，禁用于支气管哮喘及肺心病患者。
4. 颅脑损伤：颅脑损伤所致颅内压增高的患者禁用。
5. 肝功能严重减退：患者及新生儿和婴儿禁用。

## 3. 【问题】什么叫小细胞低色素性贫血？

【解答】小细胞低色素贫血是红细胞体积小，红细胞内血红蛋白含量低于正常。红细胞平均体积（MCV）、红细胞平均血红蛋白（MCH）、红细胞平均血红蛋白浓度（MCHC）的检测值均低于正常值以下，即可诊断为“小细胞低色素性贫血”。即 MCV 红细胞的体积减小，中央淡染区扩大（整个红细胞变小变浅），称小细胞低色素贫血。低色素红细胞，主要见于重度缺铁性贫血，是由于体内储存铁不足，妨碍了血红蛋白的合成。

贫血分类	MCV	MCH	MCHC	贫血
正细胞贫血	正常	正常	正常	再生障碍性贫血、急性失血性贫血、某些溶血性贫血
大细胞贫血	增高	增高	正常	各种造血物质缺乏或利用不良的贫血
单纯小细胞贫血	减低	减低	正常	慢性感染、慢性肝肾疾病性贫血
小细胞低色素性贫血	减低	减低	减低	缺铁性贫血及铁利用不良贫血，慢性失血性贫血

## 4. 【问题】治疗顽固性腹水最有效的方法是肝移植还是腹水浓缩回输？

【解答】腹水浓缩回输：放出腹水，通过浓缩处理后再静脉回输，可消除水、钠潴留，提高血浆白蛋白浓度及有效循环血容量，并能改善肾血液循环，对顽固

---

性腹水是一种较好的治疗方法。

针对晚期难治性腹水，手术肝移植是有效的方法。



正保医学教育网

www.med66.com